

Résidence

# Alfredo-Gagliardi

Métro Jean-Talon



Résidence pour personnes âgées autonomes au cœur de la Petite Italie



LES RÉSIDENCES  
**ENHARMONIE**  
Office municipal d'habitation de Montréal

bien vieillir à Montréal

## — Ce que vous aimerez de la résidence —

### Les services

Votre loyer inclut cinq dîners chauds par semaine à la salle à manger, des déjeuners légers les samedis et dimanches, l'accès à Internet dans la salle communautaire, l'utilisation de la buanderie, l'accès à une salle d'entraînement, une bibliothèque, une salle de cinéma maison et plus encore.



#### Repas

Prendre un bon repas à la salle à manger, c'est profiter d'un menu varié et équilibré, sans avoir à tout préparer soi-même. Choisissez votre table et laissez-vous servir par notre personnel attentionné. Nos repas incluent une entrée, le choix entre deux plats principaux et un dessert.



#### Animaux domestiques

Si vous avez un chat ou un petit chien, il est le bienvenu à Alfredo-Gagliardi. Il doit être assez petit pour être porté facilement dans vos bras. Des règles s'appliquent pour assurer le bien-être des autres résidents.

### La sécurité



« La sécurité, ce n'est pas seulement des cartes magnétiques pour les portes. »

Un employé est présent 24 heures par jour, 365 jours par année. Vous n'avez qu'à faire le zéro pour qu'il vienne vous aider.

- Accès contrôlé par carte magnétique ■ Personnel à l'accueil tous les jours
- Caméras de sécurité ■ Surveillant-résident en poste en soirée et pendant la nuit
- Bouton d'appel à l'aide

### Les activités



Vous trouverez une activité à votre goût parmi celles proposées par notre équipe ou des bénévoles. Des sorties culturelles, des virées de magasinage et des découvertes sont également au menu avec notre autobus ENHARMONIE.

### Petits extras, petits plaisirs



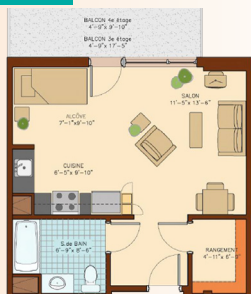
Internet dans votre appartement (\$), salon de coiffure (\$), stationnement intérieur (\$), location de salle (\$)

Dans certaines de nos résidences, on trouve une pharmacie. En tout temps, nos résidents sont libres de choisir le pharmacien à qui ils désirent confier leur dossier.

## Les appartements

De grands 1 ½, 3 ½ et 4 ½, bien conçus, avec du rangement et de la lumière. L'abonnement au téléphone et à la télévision par câble, l'électricité, le chauffage et l'eau chaude sont inclus dans votre loyer. Les prix indiqués sont pour une personne. Des frais s'ajouteront pour une occupation double.

### 16 unités

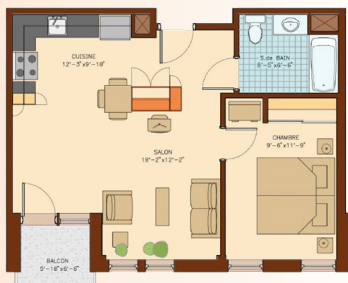


#### 1 ½

Environ 430 pieds carrés (40 m²).

- chambre/salon
- cuisine et espace repas
- salle de bain ■ rangement
- hall ■ balcon

### 72 unités



#### 3 ½

Environ 550 pieds carrés (51 m²).

- chambre fermée ■ salon
- cuisine et espace repas
- salle de bain ■ rangement
- hall ■ balcon

### 7 unités



#### 4 ½

Environ 710 pieds carrés (66 m²).

- deux chambres fermées
- salon ■ cuisine et espace repas
- salle de bain ■ rangement
- hall ■ balcon

Plans à titre indicatif, d'autres modèles sont disponibles.

## Critères d'admissibilité

Pour pouvoir habiter dans une résidence ENHARMONIE, vous devez répondre aux conditions suivantes :

- Avoir des revenus annuels bruts inférieurs à 44 000 \$\* pour une personne seule ou un couple ou inférieurs à 47 000 \$\* pour deux personnes ne vivant pas en couple;
- Être citoyen canadien ou résident permanent;
- Être résidant du Québec;
- Être âgé de 60 ans et plus (tous les membres du ménage).

\* Le quart de nos logements peuvent être loués à des personnes qui ont des revenus supérieurs au maximum admissible. Si tel est votre cas, n'hésitez pas à communiquer avec nous. L'agent de relation avec la clientèle pourra vous renseigner sur les disponibilités.

## Logements subventionnés disponibles

Si vous remplissez les critères d'admissibilité ci-contre, vous pourriez obtenir un logement subventionné dans la résidence. Des critères supplémentaires s'appliqueront. Le loyer sera alors équivalent à 25 % de votre revenu. Le coût des services obligatoires (repas, téléphone, télévision, etc.) devra être payé en sus.

L'agent de relation avec la clientèle vérifiera votre admissibilité et vous expliquera la marche à suivre.

## Notre certification

Nos résidences sont certifiées par le ministère de la Santé et des Services sociaux du Québec.

Nos services sont destinés à des personnes âgées autonomes et n'incluent ni soins infirmiers ni services d'assistance personnelle.



## — Ce que vous aimerez du quartier —



### Jean-Talon : un marché, un quartier

Qui dit Jean-Talon dit accès au plus grand marché à ciel ouvert en Amérique du Nord. On y fait ses courses ou on admire simplement les beaux trésors de nos fermes locales.

À peine sortis du marché, les cafés et les restos abordables de la Petite-Italie nous font profiter des charmes de l'Europe sans voyager très loin.

Le quartier Villeroy offre à ses résidents des activités communautaires accessibles à tous. Le Centre Lajeunesse et le Patro le Prevost, tous deux situés à quelques minutes à pied de la résidence, proposent des cours de langues, de sports et d'autres nombreux loisirs.

La Résidence Alfredo-Gagliardi se trouve juste au dessus du métro Jean-Talon, une des stations centrales du réseau de transport montréalais. Peu importe la destination, on s'y rend en 15 minutes, incluant le centre-ville. C'est l'accessibilité urbaine à son meilleur.

### Passez nous voir

Résidence Alfredo-Gagliardi | Visite sur rendez-vous | 7 jours par semaine de 9 h à 17 h  
514 279-0075 | [info.ag@omhm.qc.ca](mailto:info.ag@omhm.qc.ca) | 7170, rue Berri, Montréal (Qc) H2R 0A2

Pour voir toutes nos résidences: [www.residencesenharmonie.qc.ca](http://www.residencesenharmonie.qc.ca)