

Résidence  
**Côte-Saint-Paul**

**Saint-Henri**



**Résidence pour personnes âgées autonomes tout près du canal de Lachine**



LES RÉSIDENCES  
**ENHARMONIE**  
Office municipal d'habitation de Montréal

**bien vieillir à Montréal**

# — Ce que vous aimerez de la résidence —

## Les services

Votre loyer inclut cinq repas chauds par semaine à la salle à manger, les déjeuners légers les samedis et dimanches, l'accès à Internet dans la salle communautaire, l'utilisation de la buanderie, une bibliothèque, une salle de cinéma maison et plus encore.



### Repas

Prendre un bon repas à la salle à manger, c'est profiter d'un menu varié et équilibré, sans avoir à tout préparer soi-même. En plus, vous choisissez de manger seul ou de partager votre table avec vos amis résidents.



### Animaux domestiques

Si vous avez un chat ou un chien, vous pouvez l'amener avec vous à Côte-Saint-Paul. Parlez-nous de lui lors de votre visite et nous verrons ensemble comment l'accueillir.

## La sécurité



« La sécurité, ce n'est pas seulement des cartes magnétiques pour les portes. »

Un employé est présent 24 heures par jour, 365 jours par année. Vous n'avez qu'à faire le zéro pour qu'il vienne vous aider.

- Accès contrôlé par carte magnétique
- Réceptionniste à l'accueil tous les jours
- Caméras de sécurité
- Surveillance 24 heures

## Les activités



Danse, concerts, tricot, ateliers d'art et soirées thématiques, il y en a pour tous les goûts. Les activités sont organisées pour vous. Vous participez à celles qui vous plaisent.

## Petits extras, petits plaisirs

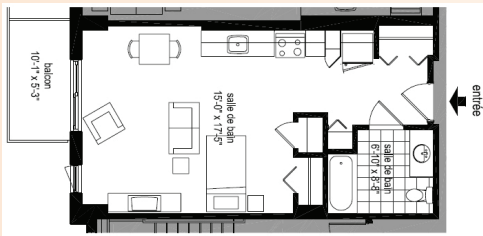


Internet dans votre appartement (\$), salon de coiffure (\$), stationnement intérieur (\$), location de salle (\$)

# — Ce que vous aimerez de la résidence —

## Les appartements

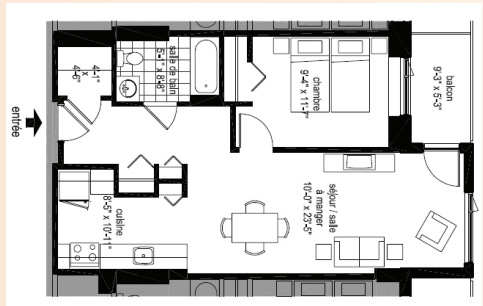
De grands 1 ½, 3 ½ et 4 ½, bien conçus, avec du rangement et de la lumière. L'abonnement au téléphone et à la télévision par câble, l'électricité, le chauffage et l'eau chaude sont inclus dans votre loyer.



1 ½

Entre 921 \$ et 1 004 \$ après crédit d'impôt.\*  
Environ 450 pieds carrés (42 m<sup>2</sup>).

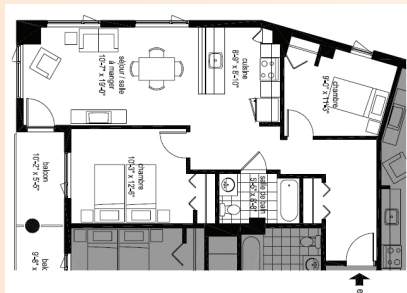
- chambre/salon
- cuisine et espace repas
- salle de bain
- rangement
- hall
- balcon



3 ½

Entre 1 017 \$ et 1 111 \$ après crédit d'impôt.\*  
Environ 600 pieds carrés (56 m<sup>2</sup>).

- chambre fermée
- salon
- cuisine et espace repas
- salle de bain
- rangement
- hall
- balcon



4 ½

Entre 1 429 \$ et 1 556 \$ après crédit d'impôt.\*  
Environ 760 pieds carrés (71 m<sup>2</sup>).

- deux chambres fermées
- salon
- cuisine et espace repas
- salle de bain
- rangement
- hall
- balcon

\* En déménageant dans une résidence Enharmonie, vous pourriez avoir droit au crédit d'impôt pour le maintien à domicile d'une personne âgée de 70 ans ou plus. De plus, vous pourriez avoir droit à l'Allocation-logement, une aide financière qui s'adresse aux ménages à faible revenu. L'employé de la résidence Enharmonie vous aidera à y voir clair lors de votre visite.

## Limites à l'hébergement

La résidence n'offre pas de soins infirmiers ni de service d'assistance personnelle. Les personnes qui présentent les limites suivantes ne peuvent être hébergées :

- Incapacités physiques ne pouvant être compensées par du soutien provenant de la famille ou d'un organisme;
- Troubles cognitifs qui empêchent de comprendre et de respecter les règlements de la résidence;
- Risques de fugue ou d'errance.



## — Ce que vous aimerez du quartier —



### Saint-Henri : le long du canal de Lachine

Peu de Montréalais peuvent s'offrir le plaisir d'une marche quotidienne sur le bord du canal de Lachine.

Situé à seulement 150 m de la Résidence Côte-Saint-Paul, ce parc linéaire traverse tout le quartier. Son sentier sert à plus que la promenade du dimanche : les résidents l'empruntent pour se rendre au travail ou pour magasiner sur les rues commerciales avoisinantes.

Lorsqu'on veut délaissier la nature, on se dirige vers la rue Notre-Dame, plus active et urbaine. On y trouve la bibliothèque municipale et de nombreux commerces locaux. Les cafés et les casse-croûte ont pignon sur rue depuis plus de 25 ans à Saint-Henri. C'est une véritable histoire d'amour vécue par les gens du quartier.

Les très bons marcheurs se rendent jusqu'au fameux marché Atwater avec ses étalages de fruits et légumes, produits fins et gâteries.

### Passez nous voir

Résidence Côte-Saint-Paul | Visite avec ou sans rendez-vous | 7 jours par semaine de 9 h à 17 h  
514 933-2940 | info.csp@omhm.qc.ca | 5400, Chemin de la Côte-Saint-Paul, Montréal (Qc) H4C 0A4

Pour voir toutes nos résidences: [www.residencesenharmonie.qc.ca](http://www.residencesenharmonie.qc.ca)