

# Résidence Jean-Placide-Desrosiers

Lachine – Saint-Pierre



Résidence pour personnes âgées autonomes au cœur d'un village qui se revitalise



LES RÉSIDENCES  
**ENHARMONIE**  
Office municipal d'habitation de Montréal

bien vieillir à Montréal

# — Ce que vous aimerez de la résidence —

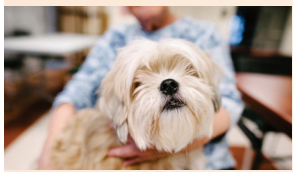
## Les services

Votre loyer inclut cinq repas chauds par semaine à la salle à manger, les déjeuners légers les samedis et dimanches, l'accès à Internet dans la salle communautaire, l'utilisation de la buanderie, une bibliothèque, une salle de cinéma maison et plus encore.



### Repas

Prendre un bon repas à la salle à manger, c'est profiter d'un menu varié et équilibré, sans avoir à tout préparer soi-même. En plus, vous choisissez de manger seul ou de partager votre table avec vos amis résidents.



### Animaux domestiques

Si vous avez un chat ou un chien, vous pouvez l'amener avec vous à Jean-Placide-Desrosiers. Parlez-nous de lui lors de votre visite et nous verrons ensemble comment l'accueillir.

## La sécurité



« La sécurité, ce n'est pas seulement des cartes magnétiques pour les portes. »

Un employé est présent 24 heures par jour, 365 jours par année. Vous n'avez qu'à faire le zéro pour qu'il vienne vous aider.

- Accès contrôlé par carte magnétique
- Réceptionniste à l'accueil tous les jours
- Caméras de sécurité
- Surveillance 24 heures

## Les activités



Ateliers d'art, messe hebdomadaire, danse en ligne, tricot et cinéma ne sont que quelques activités offertes pour votre plus grand plaisir. Les activités sont organisées pour vous. Vous participez à celles qui vous plaisent.

## Petits extras, petits plaisirs

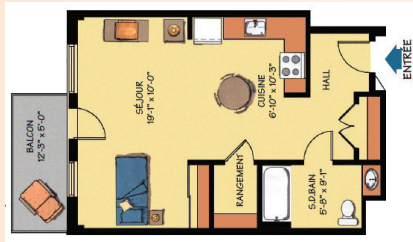


Internet dans votre appartement (\$), salon de coiffure (\$), stationnement extérieur (\$), location de salle (\$)

# — Ce que vous aimerez de la résidence —

## Les appartements

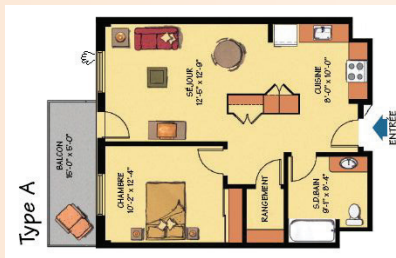
De grands 1 ½, 3 ½ et 4 ½, bien conçus, avec du rangement et de la lumière. L'abonnement au téléphone et à la télévision par câble, l'électricité, le chauffage et l'eau chaude sont inclus dans votre loyer.



1 ½

Entre 803 \$ et 821 \$ après crédit d'impôt. \*  
Environ 400 pieds carrés (37 m<sup>2</sup>).

- chambre/salon ■ cuisine et espace repas
- salle de bain ■ rangement ■ hall ■ balcon



3 ½

Entre 993 \$ et 1 007 \$ après crédit d'impôt. \*  
Environ 613 pieds carrés (57 m<sup>2</sup>).

- chambre fermée ■ salon ■ cuisine et espace repas
- salle de bain ■ rangement ■ hall ■ balcon



4 ½

1 361 \$ après crédit d'impôt. \*  
Environ 760 pieds carrés (71 m<sup>2</sup>).

- deux chambres fermées ■ salon ■ cuisine et espace repas
- salle de bain ■ rangement ■ hall ■ balcon

\* En déménageant dans une résidence Enharmonie, vous pourriez avoir droit au crédit d'impôt pour le maintien à domicile d'une personne âgée de 70 ans ou plus. De plus, vous pourriez avoir droit à l'Allocation-logement, une aide financière qui s'adresse aux ménages à faible revenu. L'employé de la résidence Enharmonie vous aidera à y voir clair lors de votre visite.

## Limites à l'hébergement

La résidence n'offre pas de soins infirmiers ni de service d'assistance personnelle. Les personnes qui présentent les limites suivantes ne peuvent être hébergées :

- Incapacités physiques ne pouvant être compensées par du soutien provenant de la famille ou d'un organisme ;
- Troubles cognitifs qui empêchent de comprendre et de respecter les règlements de la résidence ;
- Risques de fugue ou d'errance.



## — Ce que vous aimerez du quartier —



### Lachine-Saint-Pierre : un quartier en mouvement

Ça bouge à Lachine-Saint-Pierre. En 2003, la Ville de Montréal a lancé un projet de revitalisation du quartier historique pour reconstruire ses infrastructures routières et embellir ses espaces verts. Depuis, plusieurs projets immobiliers y ont vu le jour pour accueillir de nouveaux résidents de tous âges.

Mais à la Résidence Jean-Placide-Desrosiers, plusieurs résidents disent avoir passé toute leur vie dans ce quartier. Ils y ont connu l'église Saint-Pierre-aux-Liens qui a passé au feu en 2001. Son presbytère avec ses magnifiques murs de pierre fait maintenant partie intégrante de la résidence. Les résidents aiment la tranquillité de leur bout de rue et la proximité de la rue Saint-Jacques avec ses autobus vers le centre-ville. Le parc Kirkland attire les grands sportifs avec sa piscine et ses terrains de tennis alors que le canal de Lachine, à 10 minutes de marche, est parfait pour les longues promenades.

Autre trait caractéristique du quartier : ses nombreuses initiatives communautaires et sociales. Le marché Saint-Pierre avec ses fruits et légumes, les jardins collectifs, les fêtes de quartier et les organismes au service de la population... ensemble, ils témoignent de la volonté de créer un milieu où il fait bon vivre. Les petits bonheurs qui font du bien, c'est ici qu'ils habitent.

### Passez nous voir

Résidence Jean-Placide-Desrosiers | Visite avec ou sans rendez-vous | 7 jours par semaine de 9 h à 17 h  
514 363-5353 | info.jpdm@omhm.qc.ca | 55, avenue Ouellette, Montréal (Qc) H8R 1L4

Pour voir toutes nos résidences: [www.residencesenharmonie.qc.ca](http://www.residencesenharmonie.qc.ca)