

Résidence Piero-Corti

Rosemont—Hochelaga



Résidence pour personnes âgées autonomes à la jonction de deux quartiers vibrants



LES RÉSIDENCES
ENHARMONIE
Office municipal d'habitation de Montréal

bien vieillir à Montréal

— Ce que vous aimerez de la résidence —

Les services

Votre loyer inclut cinq repas chauds par semaine à la salle à manger, les déjeuners légers les samedis et dimanches, l'accès à Internet dans la salle communautaire, l'utilisation de la buanderie, une bibliothèque, une salle de cinéma maison et plus encore.



Repas

Prendre un bon repas à la salle à manger, c'est profiter d'un menu varié et équilibré, sans avoir à tout préparer soi-même. En plus, vous choisissez de manger seul ou de partager votre table avec vos amis résidents.



Animaux domestiques

Si vous avez un chat ou un chien, vous pouvez l'amener avec vous à Piero-Corti. Parlez-nous de lui lors de votre visite et nous verrons ensemble comment l'accueillir.

La sécurité



« La sécurité, ce n'est pas seulement des cartes magnétiques pour les portes. »

Un employé est présent 24 heures par jour, 365 jours par année. Vous n'avez qu'à faire le zéro pour qu'il vienne vous aider.

- Accès contrôlé par carte magnétique
- Réceptionniste à l'accueil tous les jours
- Caméras de sécurité
- Surveillance 24 heures

Les activités



Avec le yoga sur chaise, les boutiques itinérantes, les jeux vidéos, le chant ou les ateliers d'écriture, il y en a pour tous les goûts. Les activités sont organisées pour vous. Vous participez à celles qui vous plaisent.

Petits extras, petits plaisirs

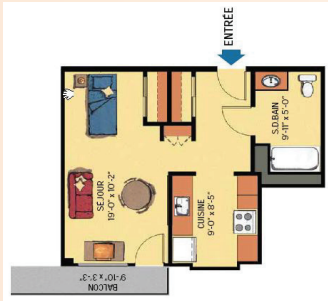


Internet dans votre appartement (\$), salon de coiffure (\$), stationnement intérieur ou extérieur (\$), location de salle (\$)

— Ce que vous aimerez de la résidence —

Les appartements

De grands 1 ½, 3 ½ et 4 ½, bien conçus, avec du rangement et de la lumière. L'abonnement au téléphone et à la télévision par câble, l'électricité, le chauffage et l'eau chaude sont inclus dans votre loyer.



1 ½

Entre 878 \$ et 918 \$ après crédit d'impôt. *
Environ 460 pieds carrés (43 m²).

- chambre/salon
- cuisine et espace repas
- salle de bain
- rangement
- hall
- balcon



3 ½

Entre 1 006 \$ et 1 093 \$ après crédit d'impôt. *
Environ 645 pieds carrés (60 m²).

- chambre fermée
- salon
- cuisine et espace repas
- salle de bain
- rangement
- hall
- balcon



4 ½

1 415 \$ après crédit d'impôt. *
Environ 860 pieds carrés (80 m²).

- deux chambres fermées
- salon
- cuisine et espace repas
- salle de bain
- rangement
- hall
- balcon

* En déménageant dans une résidence Enharmonie, vous pourriez avoir droit au crédit d'impôt pour le maintien à domicile d'une personne âgée de 70 ans ou plus. De plus, vous pourriez avoir droit à l'Allocation-logement, une aide financière qui s'adresse aux ménages à faible revenu. L'employé de la résidence Enharmonie vous aidera à y voir clair lors de votre visite.

Limites à l'hébergement

La résidence n'offre pas de soins infirmiers ni de service d'assistance personnelle. Les personnes qui présentent les limites suivantes ne peuvent être hébergées :

- Incapacités physiques ne pouvant être compensées par du soutien provenant de la famille ou d'un organisme ;
- Troubles cognitifs qui empêchent de comprendre et de respecter les règlements de la résidence ;
- Risques de fugue ou d'errance.

— Ce que vous aimerez du quartier —



Rosemont – Hochelaga : symbole montréalais

Les deux quartiers Rosemont et Hochelaga sont symboliquement les plus montréalais de tous.

Situé au pied du Stade olympique, ce secteur historique de la ville est reconnu pour sa beauté et son dynamisme. Il y abrite une zone résidentielle très populaire.

Réunis par la fameuse rue Sherbrooke, Rosemont au nord et Hochelaga au sud offrent l'accès à une grande variété de services et de commerces. Il suffit de prendre l'autobus 24 à quelques pas de la Résidence Piero-Corti pour se rendre à la piscine du stade, au Jardin botanique ou encore à la pharmacie du coin.

Plus montréalais que ça, on s'appellerait Maisonneuve! Il n'est pas étonnant de trouver un centre commercial, un parc et un hôpital portant le nom Maisonneuve à proximité.

Passez nous voir

Résidence Piero-Corti | Visite avec ou sans rendez-vous | 7 jours par semaine de 9 h à 17 h
514 277-9141 | info.pc@omhm.qc.ca | 3131, rue Sherbrooke Est, Montréal (Qc) H1W 1B2

Pour voir toutes nos résidences: www.residencesenharmonie.qc.ca