

# Résidence Saint-Eugène

Rosemont



Résidence pour personnes âgées autonomes dans un quartier familial par excellence



LES RÉSIDENCES  
**ENHARMONIE**  
Office municipal d'habitation de Montréal

bien vieillir à Montréal

# — Ce que vous aimerez de la résidence —

## Les services

Votre loyer inclut cinq repas chauds par semaine à la salle à manger, les déjeuners légers les samedis et dimanches, l'accès à Internet dans la salle communautaire, l'utilisation de la buanderie, une bibliothèque, une salle de cinéma maison et plus encore.



### Repas

Prendre un bon repas à la salle à manger, c'est profiter d'un menu varié et équilibré, sans avoir à tout préparer soi-même. En plus, vous choisissez de manger seul ou de partager votre table avec vos amis résidents.



### Animaux domestiques

Si vous avez un chat ou un chien, vous pouvez l'amener avec vous à Saint-Eugène. Parlez-nous de lui lors de votre visite et nous verrons ensemble comment l'accueillir.

## La sécurité



« La sécurité, ce n'est pas seulement des cartes magnétiques pour les portes. »

Un employé est présent 24 heures par jour, 365 jours par année. Vous n'avez qu'à faire le zéro pour qu'il vienne vous aider.

- Accès contrôlé par carte magnétique
- Réceptionniste à l'accueil tous les jours
- Caméras de sécurité
- Surveillance 24 heures

## Les activités



Concert ou cinéma, conférences ou initiation à la tablette électronique, tricot ou karaoké, ce sera à vous de décider ce qui vous tente. Les activités sont organisées pour vous. Vous participez à celles qui vous plaisent.:

## Petits extras, petits plaisirs



Internet dans votre appartement (\$), salon de coiffure (\$), stationnement extérieur (\$), location de salle (\$)

# — Ce que vous aimerez de la résidence —

## Les appartements

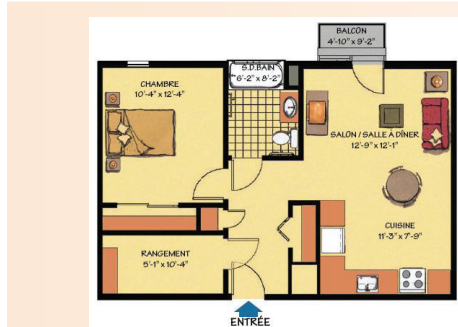
De grands 1 ½, 3 ½ et 4 ½, bien conçus, avec du rangement et de la lumière. L'abonnement au téléphone et à la télévision par câble, l'électricité, le chauffage et l'eau chaude sont inclus dans votre loyer.



1 ½

Entre 892 \$ et 936 \$ après crédit d'impôt. \*  
Environ 460 pieds carrés (43 m<sup>2</sup>).

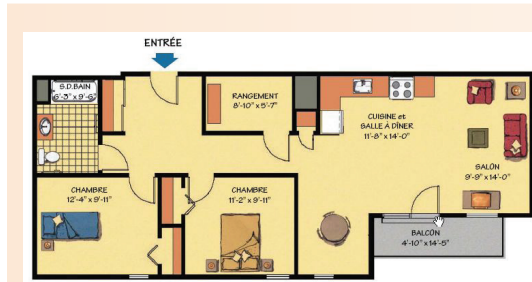
- chambre/salon ■ cuisine et espace repas
- salle de bain ■ rangement ■ hall ■ balcon



3 ½

Entre 1 010 \$ et 1 090 \$ après crédit d'impôt. \*  
Environ 625 pieds carrés (58 m<sup>2</sup>).

- chambre fermée ■ salon ■ cuisine et espace repas
- salle de bain ■ rangement ■ hall ■ balcon



4 ½

Entre 1 404 \$ et 1 515 \$ après crédit d'impôt. \*  
Environ 800 pieds carrés (74 m<sup>2</sup>).

- deux chambres fermées ■ salon ■ cuisine et espace repas
- salle de bain ■ rangement ■ hall ■ balcon

\* En déménageant dans une résidence Enharmonie, vous pourriez avoir droit au crédit d'impôt pour le maintien à domicile d'une personne âgée de 70 ans ou plus. De plus, vous pourriez avoir droit à l'Allocation-logement, une aide financière qui s'adresse aux ménages à faible revenu. L'employé de la résidence Enharmonie vous aidera à y voir clair lors de votre visite.

## Limites à l'hébergement

La résidence n'offre pas de soins infirmiers ni de service d'assistance personnelle. Les personnes qui présentent les limites suivantes ne peuvent être hébergées :

- Incapacités physiques ne pouvant être compensées par du soutien provenant de la famille ou d'un organisme ;
- Troubles cognitifs qui empêchent de comprendre et de respecter les règlements de la résidence ;
- Risques de fugue ou d'errance.

## — Ce que vous aimerez du quartier —



### Rosemont : ma petite patrie

Cette image de quartier que nous imaginons lorsque nous pensons à Montréal, c'est à Rosemont qu'elle prend vie.

Les fameux duplex aux escaliers en fer forgé, les ruelles où l'on joue encore au hockey et les petits cafés du coin font de Rosemont la carte postale montréalaise.

Ses habitants forment une multitude de petites patries. De la Petite Belgique à la Petite Italie, on y retrouve les influences des peuples qui ont façonné notre ville. On ne se lasse pas à essayer des petits plats bons et pas chers, préparés selon les traditions. La vie de quartier, ça se passe sur la glace à l'aréna, sur un banc du Parc Beaubien, et en bonne compagnie au célèbre cinéma du même nom.

Tous ces établissements et autres services sont situés à proximité de la Résidence Saint-Eugène. Habiter Rosemont, c'est un peu joindre une petite patrie.

### Passez nous voir

Résidence Saint-Eugène | Visite avec ou sans rendez-vous | 7 jours par semaine de 9 h à 17 h  
514 376-7373 | info.se@omhm.qc.ca | 3500, rue Beaubien Est, Montréal (Qc) H1X 1G7

Pour voir toutes nos résidences: [www.residencesenharmonie.qc.ca](http://www.residencesenharmonie.qc.ca)