

Résidence **Rosalie-Cadron**

Cartierville



Résidence pour personnes âgées autonomes à mi-chemin entre la ville et la nature



LES RÉSIDENCES
ENHARMONIE
Office municipal d'habitation de Montréal

bien vieillir à Montréal

— Ce que vous aimerez de la résidence —

Les services

Votre loyer inclut cinq dîners chauds par semaine à la salle à manger, des déjeuners légers les samedis et dimanches, l'accès à Internet dans la salle communautaire, l'utilisation de la buanderie, une bibliothèque, une salle de cinéma maison, une salle d'entraînement et plus encore.



Repas

Prendre un bon repas à la salle à manger, c'est profiter d'un menu varié et équilibré, sans avoir à tout préparer soi-même. Choisissez votre table et laissez-vous servir par notre personnel attentionné. Nos repas incluent une entrée, le choix entre deux plats principaux et un dessert.



Animaux domestiques

Si vous avez un chat ou un petit chien, il est le bienvenu à Rosalie-Cadron. Il doit être assez petit pour être porté facilement dans vos bras. Des règles s'appliquent pour assurer le bien-être des autres résidents.

La sécurité



« La sécurité, ce n'est pas seulement des cartes magnétiques pour les portes. »

Un employé est présent 24 heures par jour, 365 jours par année. Vous n'avez qu'à faire le zéro pour qu'il vienne vous aider.

- Accès contrôlé par carte magnétique ■ Personnel à l'accueil tous les jours
- Caméras de sécurité ■ Surveillant-résident en poste en soirée et pendant la nuit
- Bouton d'appel à l'aide

Les activités



Vous trouverez une activité à votre goût parmi celles proposées par notre équipe ou des bénévoles. Des sorties culturelles, des virées de magasinage et des découvertes sont également au menu avec notre autobus ENHARMONIE.

Petits extras, petits plaisirs



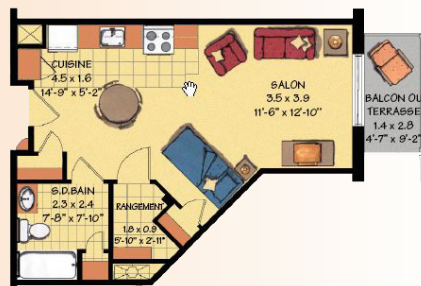
Internet dans votre appartement (\$), salon de coiffure (\$), stationnement intérieur ou extérieur (\$), location de salle (\$)

Dans certaines de nos résidences, on trouve une pharmacie. En tout temps, nos résidents sont libres de choisir le pharmacien à qui ils désirent confier leur dossier.

Les appartements

De grands 1 ½, 3 ½ et 4 ½, bien conçus, avec du rangement et de la lumière. L'abonnement au téléphone et à la télévision par câble, l'électricité, le chauffage et l'eau chaude sont inclus dans votre loyer. Les prix indiqués sont pour une personne. Des frais s'ajouteront pour une occupation double.

11 unités

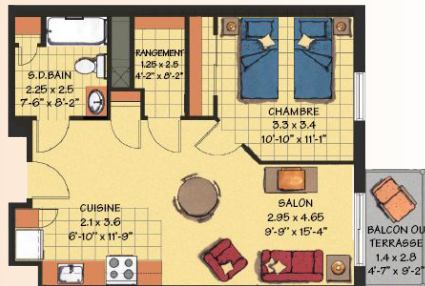


1 ½

Environ 460 pieds carrés (43 m²).

- chambre/salon
- cuisine et espace repas
- salle de bain ■ rangement
- hall ■ balcon

121 unités



3 ½

Environ 580 pieds carrés (54 m²).

- chambre fermée ■ salon
- cuisine et espace repas
- salle de bain ■ rangement
- hall ■ balcon

1 unité



4 ½

Environ 836 pieds carrés (78 m²).

- deux chambres fermées
- salon ■ cuisine et espace repas
- salle de bain ■ rangement
- hall ■ balcon

Plans à titre indicatif, d'autres modèles sont disponibles.

Critères d'admissibilité

Pour pouvoir habiter dans une résidence ENHARMONIE, vous devez répondre aux conditions suivantes :

- Avoir des revenus annuels bruts inférieurs à 44 000 \$* pour une personne seule ou un couple ou inférieurs à 47 000 \$* pour deux personnes ne vivant pas en couple;
- Être citoyen canadien ou résident permanent;
- Être résident du Québec;
- Être âgé de 60 ans et plus (tous les membres du ménage).

* Le quart de nos logements peuvent être loués à des personnes qui ont des revenus supérieurs au maximum admissible. Si tel est votre cas, n'hésitez pas à communiquer avec nous. L'agent de relation avec la clientèle pourra vous renseigner sur les disponibilités.

Notre certification

Nos résidences sont certifiées par le ministère de la Santé et des Services sociaux du Québec.

Nos services sont destinés à des personnes âgées autonomes et n'incluent ni soins infirmiers ni services d'assistance personnelle.

Logements subventionnés disponibles

Si vous remplissez les critères d'admissibilité ci-contre, vous pourriez obtenir un logement subventionné dans la résidence. Des critères supplémentaires s'appliqueront. Le loyer sera alors équivalent à 25 % de votre revenu. Le coût des services obligatoires (repas, téléphone, télévision, etc.) devra être payé en sus.

L'agent de relation avec la clientèle vérifiera votre admissibilité et vous expliquera la marche à suivre.

— Ce que vous aimerez du quartier —



Cartierville : à mi-chemin entre nature et ville

Ici, vous avez un pied en ville et l'autre... quasiment dans l'eau. Couronné par la Rivière-des-Prairies au nord, Cartierville attire autant des jeunes familles nombreuses que des personnes âgées de toutes origines.

On s'installe dans ce quartier pour son abordabilité et le calme de ses espaces verts, mais on découvre vite que le quartier, très cosmopolite, offre plusieurs épiceries, cafés et restos multi-ethniques qui vous feront voyager aux quatre coins du monde! Et qui n'a jamais entendu parler du fameux Parc Belmont, un parc d'attractions qui a marqué la jeunesse de tant de gens entre 1923 et 1983? À quelques coins de rue de la résidence, la sculpture L'Attente de Guillaume Lachapelle rappelle les moments heureux passés ici par plusieurs générations d'amateurs de manèges.

Côté pratique, l'Hôpital du Sacré-Coeur se trouve à proximité sur un grand terrain boisé. Et si vous aimez le vélo, vous pourrez profiter de la piste cyclable longeant le boulevard Gouin pour pédaler entre parcs et quartiers résidentiels. La navette Or arrête à la porte de la résidence et la station de métro Côte-Vertu, accessible en autobus, est votre lien avec le centre-ville de Montréal.

Passez nous voir

Résidence Rosalie-Cadron | Visite sur rendez-vous | 7 jours par semaine de 9 h à 17 h
514 956-7422 | info.rc@omhm.qc.ca | 12260, boul. Laurentien, Montréal (Qc) H4K 2Z4

Pour voir toutes nos résidences: www.residencesenharmonie.qc.ca